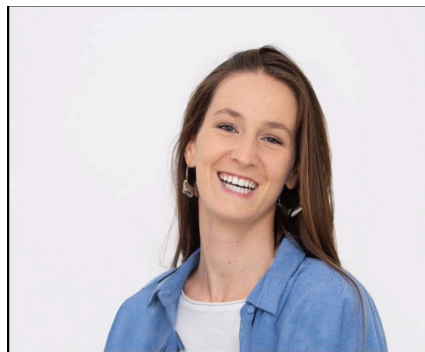


Irene Alfonsi



Teatro Professionale

ELETTRA - RITORNO ALLA TERRA	<i>Coro greco Ensemble</i>	Agape Teatro - Bevagna Teatro Francesco Torti - Bevagna
OKLAHOMA	<i>Gertie Cummings Assistente alle coreografie di Ilaria Suss</i>	Fondazione Teatro Coccia e Scuola del Teatro Musicale – Novara
RENT	<i>Ensemble</i>	Fondazione Teatro Coccia – Novara Teatro Superga – Torino
RIGOLETTO	<i>Cortigiana</i>	Fondazione Teatro Coccia – Novara
LA VEDOVA ALLEGRA	<i>Ensemble</i>	Palazzo Ducale – Modena Fortezza Primar – Savona
LA RIVALE	<i>Figurante</i>	Bartók Plus Operafesztivál Miskolc (Ungheria)

Produzione scolastiche – Scuola del Teatro Musicale

HOW TO SUCCEED IN BUSINESS (Without Really Trying)	<i>Ensemble</i>	Festival Nazionale del Teatro Musicale – Novara
EPIDEMIA	<i>La morte</i>	Scuola del Teatro Musicale – Novara

Film, Televisione, Aziende e Stampa

X FACTOR	<i>Performer</i>	Sky Uno
Film FUTURA	<i>Comparsa</i>	Indiana Production
ITALIA SI	<i>Performer</i>	Rai 1
GENERAZIONI GIOVANI	<i>Performer</i>	Rai 2
VIDEO TRIBUTE TO BOHEMIAN RHAPSODY	<i>Performer</i>	Rai - Mediaset - YouTube Social Network

Formazione

Diplomata in Recitazione con specializzazione nel Teatro Musicale
Scuola del Teatro Musicale, 08.06.2019

Recitazione: Elena Ferrari, Marco Iacomelli, Francesco Marchesi, Francesca Taverni
Canto: Andrea Ascari, Francesco Lori, Marco Trespioli
Danza: Stefano Bontempi, Daniela Gorella, Ilaria Suss
Tip-Tap: Gillian Bruce, Ilaria Suss
Musical: Christian Ginepro, Chiara Vecchi
Abilità speciali: Dialetto veneziano, pianoforte